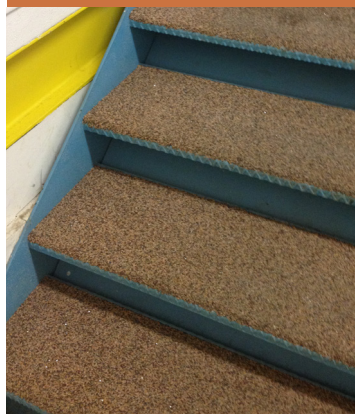




SIMPLEMENT MINERAL

Le minéral au service de votre créativité

SEUIL DE PORTE - APPUI DE FENÊTRE - PETIT BALCON
MARCHES - MASSIF DÉCORATIF



REVÊTEMENT PRÊT A L'EMPLOI

MELANGE DE GRANULATS COLORES ET D'UN LIANT INCOLORE POUR USAGES DECORATIFS ET CREATIFS SUR SURFACES NON CIRCULEES OU PIETONNES



Créations décoratives sur parvis, pas de portes, marches d'escaliers, appuis de fenêtres...



Entourages d'arbres et habillages de petits massifs, terrasses, allées.



Décoration de l'habitat, cadres, bordures, sélectionnés pour leur teinte.

OUTILLAGE ET PRÉPARATION



- Truelle, rouleau lisse de serrage-lissage, taloche,



- Bac plastique,

- Pulvérisateur d'eau,

- Privilégier les outils en matières plastiques



Epaisseur de mise en œuvre 2 à 3cm,

Support : gravier, sable (compactés, tassés), béton, métal, bois - propre, non déformable et bien préparé en planimétrie.

Météorologie : Température > 10°C, HR < 85%. Pas de précipitations durant les 48 heures suivant l'application,

Veillez à neutraliser les systèmes d'arrosage automatique durant 48 h.

MISE EN ŒUVRE



Homogénéiser le produit en bac plastique avant utilisation,
Humidifier le support avant réglage,
Appliquer le produit en couche de 2 à 3 cm à l'aide de la truelle,
Serrer à l'aide du rouleau sans marcher directement sur la couche posée,
Lisser à la taloche, sans marcher directement sur la couche posée,
Brumisation de la surface à l'eau en cas de temps chaud ou venteux,
Ne pas marcher/solliciter pendant au moins 24 à 48 heures (temps de séchage). Ne pas couvrir,
Nettoyage des outils à l'eau avant la prise du produit.